



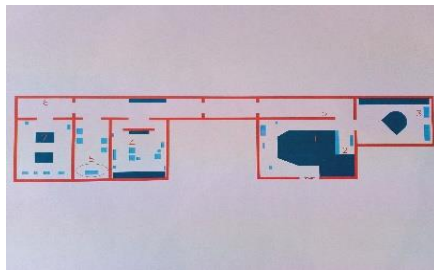
# MAAK JE EIGEN GEHEIMSCHRIFTKAART

De bewoners van Oceanië, zijn meesters in het vinden van de weg op zee. Hierbij maken ze gebruik van een persoonlijke navigatiekaart. Omdat alleen de maker en zijn familie deze kaart kan lezen, is het een soort geheimschriftkaart. Met een geheimschriftkaart kun je aangeven waar plekken te vinden zijn die jij belangrijk vindt. Dat kan in je huis zijn, op de weg naar school of in een tentoonstelling. In deze handleiding is de tentoonstelling EEN ZEE VAN EILANDEN in Museum Volkenkunde het voorbeeld.

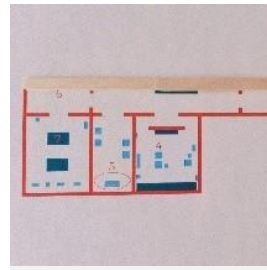
## ZO DOE JE DAT

### BENODIGDHEDEN

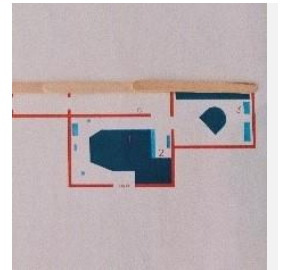
- plattegrond van de tentoonstelling of blanco vel papier
- stokjes
- verschillende materialen die je op de stokjes kunt plakken, zoals kralen, knoopjes, steentjes of schelpen
- lijm



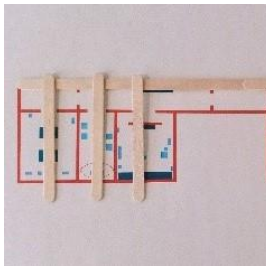
Download de plattegrond en leg alle materialen klaar die je nodig hebt.



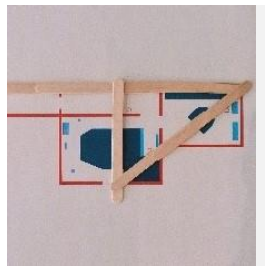
Leg stokjes langs de lange gang van de tentoonstellingsruimte en plak ze aan elkaar vast.



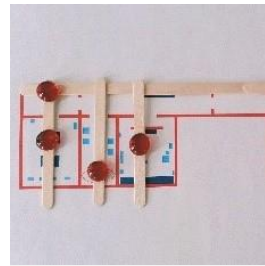
Op de plattegrond staan de nummers van voorwerpen. Bekijk de voorwerpen op de website



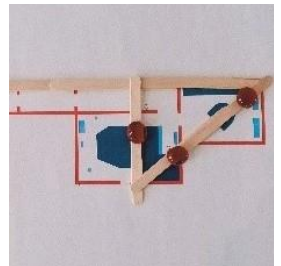
Verbind de plekken waar de voorwerpen staan in de tentoonstelling (de nummers dus) met de



Gang door middel van stokjes.



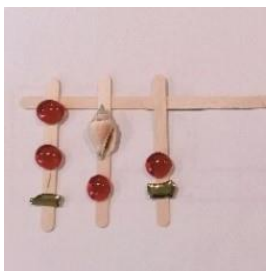
Markeer de plekken waar de voorwerpen staan met een steen, knoop of schelp.



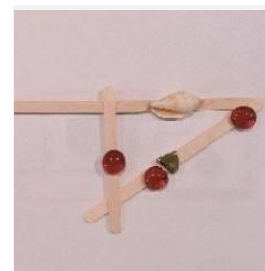
Je kunt ook voor elk voorwerp iets anders op de kaart plakken.

### WIST JE DAT >

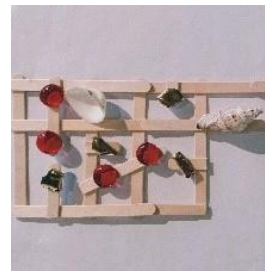
Eilanden vaak worden aangegeven met schelpen.



Als de lijm droog is, kun je de geheimschriftkaart van de plattegrond halen.



Alleen jij weet wat de kaart voorstelt en wat de stenen, knopen of schelpen op je kaart betekenen.



Je kunt ook op een geheimschriftkaart aangeven waar je geheime spullen bewaart. Verbind de plekken aan elkaar met stokjes en markeer ze met stenen, knopen of schelpen. Klaar is jouw geheimschriftkaart!

### TIP >

IJslolliestokjes zijn handig je er gemakkelijk dingen op kunt plakken.



In de vaste tentoonstelling over Oceanië in Museum Volkenkunde kun je een kaart zien die gemaakt is door een zeevaarder uit Oceanië.